

ПОСТАНОВЛЕНИЕ
АДМИНИСТРАЦИИ
РОМОДАНОВСКОГО МУНИЦИПАЛЬНОГО РАЙОНА
РЕСПУБЛИКИ МОРДОВИЯ

от «11» октября 2024 г.

№ 846

п. Ромоданово

Об установлении
Публичного сервитута в целях
эксплуатации линейного объекта
системы газоснабжения в отношении
земель и земельных участков

В соответствии со статьей 23, статьей 39.37, статьей 39.43 Земельного кодекса Российской Федерации, Федеральными законами от 06.10.2003 № 131-ФЗ «Об общих принципах организации местного самоуправления в Российской Федерации, от 25 октября 2001 года №137-ФЗ «О введении в действие Земельного кодекса Российской Федерации», руководствуясь Уставом Ромодановского муниципального района,

ПОСТАНОВЛЯЮ:

1. Установить публичный сервитут на основании ходатайства Общества с ограниченной ответственностью «ИНВЕСТ-ТРЕЙДХАУС» (119071, г.Москва, ул.Малая Калужская, д.15, стр.17; ОГРН 1157746640270, ИНН 7716799274), в целях эксплуатации линейного объекта системы газоснабжения местного значения «Газопровод низкого давления к жилым домам с.Вырыпаево Ромодановского района», в отношении земель и земельных участков согласно Приложению №1 к настоящему постановлению.

Срок действия публичного сервитута - 49 лет.

2. Утвердить границы публичного сервитута в отношении земель и земельных участков в соответствии с описанием местоположения границ публичного сервитута, согласно Приложению № 2 к настоящему постановлению.

3. Обществу с ограниченной ответственностью «ИНВЕСТ-ТРЕЙДХАУС» привести земельные участки, указанные в Приложении №1 к настоящему постановлению в состояние, пригодное для их использования в соответствии с разрешенным использованием, в срок не позднее чем три месяца после завершения эксплуатации линейного объекта.

4. Установить сроки и график проведения ремонтно-эксплуатационных работ по обслуживанию линейного объекта системы газоснабжения местного значения «Газопровод низкого давления к жилым домам с. Вырыпаево

Ромодановского района» (при необходимости): ежегодно с 01 января по 31 декабря.

5. Публичный сервитут считается установленным со дня внесения сведений о нем в Единый государственный реестр недвижимости.

6. Ограничения в использовании земельных участков, в отношении которых установлен публичный сервитут, устанавливаются в соответствии с Постановлением Правительства Российской Федерации «Об утверждении правил охраны газораспределительных сетей» от 20 ноября 2000 г. №878.

7. Общество с ограниченной ответственностью «ИНВЕСТ-ТРЕЙДХАУС» вправе:

7.1 приступить к осуществлению публичного сервитута на земельных участках, согласно Приложению №1 к настоящему постановлению, со дня внесения сведений о нем в Единый государственный реестр недвижимости;

7.2 в установленных границах публичного сервитута осуществлять, в соответствии с требованиями законодательства Российской Федерации, деятельность, для обеспечения которой установлен публичный сервитут.

8. Управлению по правовым и земельно-имущественным отношениям администрации Ромодановского муниципального района Республики Мордовия в течение 5 рабочих дней со дня принятия решения об установлении публичного сервитута осуществить мероприятия, в соответствии с пунктом 7 статьи 39.43 Земельного кодекса Российской Федерации.

9. Контроль за исполнением постановления возложить на первого заместителя главы Ромодановского муниципального района Республики Мордовия – Кузнецова В.С.

И.о. Главы Ромодановского
муниципального района



В.С.Кузнецов

Приложение №1
к постановлению администрации
Ромодановского муниципального
района Республики Мордовия
от «11» октября 2024 г. № 846

**Перечень
земель и земельных участков, в отношении которых устанавливается
публичный сервитут и его границы**

Кадастровый номер земельного участка	Адрес, иное описание местоположения земельного участка (участков), в отношении которого испрашивается публичный сервитут:
13:16:0405003	Республика Мордовия, Ромодановский район, Липкинское сельское поселение, д. Новотроицкая Горка
13:16:0405003:64	Республика Мордовия, Ромодановский район, д. Новотроицкая Горка

Приложение №2

к постановлению администрации
Ромодановского муниципального
района Республики Мордовия
от «11» октября 2024 г. № 846

**Сведения
о границах публичного сервитута**

ОПИСАНИЕ МЕСТОПОЛОЖЕНИЯ ГРАНИЦ		
Публичный сервитут для использования земель и земельных участков в целях эксплуатации линейного объекта системы газоснабжения местного значения «Газопровод низкого давления к жилым домам с. Вырыпаево Ромодановского района»		
<small>(наименование объекта, местоположение границ которого описано)</small>		
Сведения об объекте		
№ п/п	Характеристики объекта	Описание характеристик
1	2	3
1	Местоположение объекта	Республика Мордовия, Ромодановский р-н, с/п Липкинское, д. Новотроицкая Горка
2	Площадь объекта ± величина погрешности определения площади ($P \pm \Delta P$)	2451±17 кв.м
3	Иные характеристики объекта	Публичный сервитут для использования земель и земельных участков в целях эксплуатации линейного объекта системы газоснабжения местного значения «Газопровод низкого давления к жилым домам с. Вырыпаево Ромодановского района» сроком на 49 лет в пользу ООО "ИНВЕСТ-ТРЕЙДХАУС" (ИНН: 7716799274, ОГРН: 1157746640270)

ОПИСАНИЕ МЕСТОПОЛОЖЕНИЯ ГРАНИЦ

Публичный сервитут для использования земель и земельных участков в целях эксплуатации линейного объекта системы газоснабжения местного значения «Газопровод низкого давления к жилым домам с. Вырыпаево Ромодановского района»

(наименование объекта, местоположение границ которого описано)

Сведения о местоположении границ объекта

1. Система координат МСК-13, зона 1					
2. Сведения о характерных точках границ объекта					
Обозначение характерных точек границ	Координаты, м		Метод определения координат характерной точки	Средняя квадратическая погрешность положения характерной точки (M _t), м	Описание обозначения точки на местности (при наличии)
	X	Y			
1	2	3	4	5	6
1	422500,95	1290043,63	Метод спутниковых геодезических измерений (определений)	0,10	—
2	422506,82	1290059,83	Метод спутниковых геодезических измерений (определений)	0,10	—
3	422513,34	1290079,39	Метод спутниковых геодезических измерений (определений)	0,10	—
4	422520,30	1290097,97	Метод спутниковых геодезических измерений (определений)	0,10	—
5	422520,47	1290113,11	Метод спутниковых геодезических измерений (определений)	0,10	—
6	422515,85	1290124,52	Метод спутниковых геодезических измерений (определений)	0,10	—
7	422505,66	1290133,87	Метод спутниковых геодезических измерений (определений)	0,10	—
8	422499,04	1290137,01	Метод спутниковых геодезических измерений (определений)	0,10	—
9	422495,55	1290139,20	Метод спутниковых геодезических измерений (определений)	0,10	—
10	422490,33	1290141,25	Метод спутниковых геодезических измерений (определений)	0,10	—
11	422482,23	1290143,87	Метод спутниковых геодезических измерений (определений)	0,10	—
12	422463,64	1290152,80	Метод спутниковых геодезических измерений (определений)	0,10	—
13	422439,51	1290161,86	Метод спутниковых геодезических измерений (определений)	0,10	—
14	422426,41	1290169,90	Метод спутниковых геодезических измерений (определений)	0,10	—
15	422401,25	1290182,79	Метод спутниковых геодезических измерений (определений)	0,10	—
16	422368,23	1290199,29	Метод спутниковых геодезических измерений (определений)	0,10	—
17	422364,09	1290201,55	Метод спутниковых геодезических измерений (определений)	0,10	—
18	422344,61	1290212,85	Метод спутниковых геодезических измерений (определений)	0,10	—
19	422317,09	1290224,19	Метод спутниковых геодезических измерений (определений)	0,10	—
20	422308,39	1290223,91	Метод спутниковых геодезических измерений (определений)	0,10	—
21	422303,97	1290227,99	Метод спутниковых геодезических измерений (определений)	0,10	—
22	422288,93	1290241,32	Метод спутниковых геодезических измерений (определений)	0,10	—
23	422258,13	1290265,11	Метод спутниковых геодезических измерений (определений)	0,10	—
24	422258,52	1290265,63	Метод спутниковых геодезических измерений (определений)	0,10	—
25	422256,10	1290267,41	Метод спутниковых геодезических измерений (определений)	0,10	—
26	422254,49	1290268,60	Метод спутниковых геодезических измерений (определений)	0,10	—
27	422251,21	1290264,14	Метод спутниковых геодезических измерений (определений)	0,10	—
28	422285,74	1290237,47	Метод спутниковых геодезических измерений (определений)	0,10	—
29	422300,62	1290224,29	Метод спутниковых геодезических измерений (определений)	0,10	—
30	422303,08	1290222,01	Метод спутниковых геодезических измерений (определений)	0,10	—
31	422302,66	1290221,42	Метод спутниковых геодезических измерений (определений)	0,10	—
32	422283,12	1290228,08	Метод спутниковых геодезических измерений (определений)	0,10	—
33	422254,98	1290232,12	Метод спутниковых геодезических измерений (определений)	0,10	—
34	422245,26	1290230,76	Метод спутниковых геодезических измерений (определений)	0,10	—
35	422231,38	1290233,22	Метод спутниковых геодезических измерений (определений)	0,10	—
36	422229,76	1290229,72	Метод спутниковых геодезических измерений (определений)	0,10	—
37	422232,48	1290228,46	Метод спутниковых геодезических измерений (определений)	0,10	—
38	422234,29	1290227,62	Метод спутниковых геодезических измерений (определений)	0,10	—
39	422234,30	1290227,62	Метод спутниковых геодезических измерений (определений)	0,10	—
40	422245,17	1290225,70	Метод спутниковых геодезических измерений (определений)	0,10	—
41	422254,98	1290227,07	Метод спутниковых геодезических измерений (определений)	0,10	—
42	422281,95	1290223,20	Метод спутниковых геодезических измерений (определений)	0,10	—
43	422304,59	1290215,48	Метод спутниковых геодезических измерений (определений)	0,10	—
44	422307,04	1290218,97	Метод спутниковых геодезических измерений (определений)	0,10	—
45	422308,64	1290218,61	Метод спутниковых геодезических измерений (определений)	0,10	—
46	422308,71	1290218,91	Метод спутниковых геодезических измерений (определений)	0,10	—
47	422316,18	1290219,16	Метод спутниковых геодезических измерений (определений)	0,10	—
48	422339,61	1290209,50	Метод спутниковых геодезических измерений (определений)	0,10	—
49	422339,01	1290208,30	Метод спутниковых геодезических измерений (определений)	0,10	—
50	422327,51	1290183,28	Метод спутниковых геодезических измерений (определений)	0,10	—

ОПИСАНИЕ МЕСТОПОЛОЖЕНИЯ ГРАНИЦ

Публичный сервитут для использования земель и земельных участков в целях эксплуатации линейного объекта системы газоснабжения местного значения «Газопровод низкого давления к жилым домам с. Вырыпаево Ромодановского района»

(наименование объекта, местоположение границ которого описано)

Сведения о местоположении границ объекта

1	2	3	4	5	6
51	422330,24	1290182,03	Метод спутниковых геодезических измерений (определений)	0,10	—
52	422332,06	1290181,19	Метод спутниковых геодезических измерений (определений)	0,10	—
53	422343,52	1290206,15	Метод спутниковых геодезических измерений (определений)	0,10	—
54	422344,12	1290207,35	Метод спутниковых геодезических измерений (определений)	0,10	—
55	422361,64	1290197,20	Метод спутниковых геодезических измерений (определений)	0,10	—
56	422365,91	1290194,86	Метод спутниковых геодезических измерений (определений)	0,10	—
57	422399,00	1290178,33	Метод спутниковых геодезических измерений (определений)	0,10	—
58	422423,96	1290165,54	Метод спутниковых геодезических измерений (определений)	0,10	—
59	422437,31	1290157,34	Метод спутниковых геодезических измерений (определений)	0,10	—
60	422461,67	1290148,20	Метод спутниковых геодезических измерений (определений)	0,10	—
61	422480,37	1290139,22	Метод спутниковых геодезических измерений (определений)	0,10	—
62	422488,65	1290136,54	Метод спутниковых геодезических измерений (определений)	0,10	—
63	422493,29	1290134,72	Метод спутниковых геодезических измерений (определений)	0,10	—
64	422496,63	1290132,62	Метод спутниковых геодезических измерений (определений)	0,10	—
65	422502,83	1290129,67	Метод спутниковых геодезических измерений (определений)	0,10	—
66	422511,64	1290121,60	Метод спутниковых геодезических измерений (определений)	0,10	—
67	422515,46	1290112,16	Метод спутниковых геодезических измерений (определений)	0,10	—
68	422515,31	1290098,90	Метод спутниковых геодезических измерений (определений)	0,10	—
69	422508,62	1290081,06	Метод спутниковых геодезических измерений (определений)	0,10	—
70	422502,10	1290061,48	Метод спутниковых геодезических измерений (определений)	0,10	—
71	422496,25	1290045,33	Метод спутниковых геодезических измерений (определений)	0,10	—
72	422498,13	1290044,65	Метод спутниковых геодезических измерений (определений)	0,10	—
1	422500,95	1290043,63	Метод спутниковых геодезических измерений (определений)	0,10	—

3. Сведения о характерных точках (частей) границы объекта

Обозначение характерных точек части границы	Координаты, м		Метод определения координат характерной точки	Средняя квадратическая погрешность положения характерной точки (M _t), м	Описание обозначения точки на местности (при наличии)
	X	Y			
1	2	3	4	5	6
Часть № —					
—	—	—	—	—	—

ОПИСАНИЕ МЕСТОПОЛОЖЕНИЯ ГРАНИЦ

Публичный сервитут для использования земель и земельных участков в целях эксплуатации линейного объекта системы газоснабжения местного значения «Газопровод низкого давления к жилым домам с. Вырыпаево Ромодановского района»

(наименование объекта, местоположение границ которого описано)

Сведения о местоположении измененных (уточненных) границ объекта

1. Система координат —

2. Сведения о характерных точках границ объекта

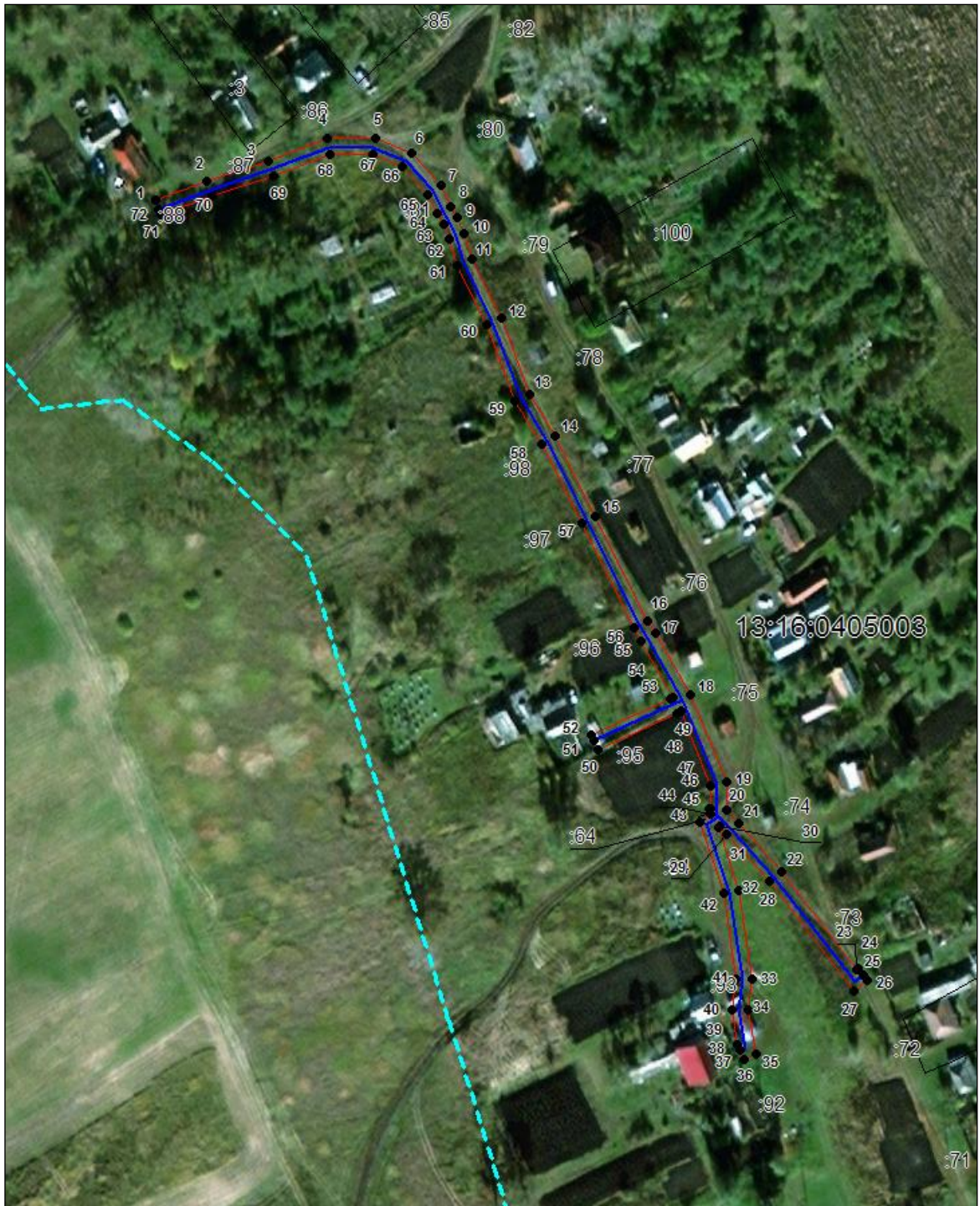
Обозначение характерных точек границ	Существующие координаты, м		Измененные (уточненные) координаты, м		Метод определения координат характерной точки	Средняя квадратическая погрешность положения характерной точки (M _t), м	Описание обозначения точки на местности (при наличии)
	X	Y	X	Y			
1	2	3	4	5	6	7	8
—	—	—	—	—	—	—	—

3. Сведения о характерных точках части (частей) границы объекта

Часть № —


Обозначение характерных точек границ	Существующие координаты, м		Измененные (уточненные) координаты, м		Метод определения координат характерной точки	Средняя квадратическая погрешность положения характерной точки (M _t), м	Описание обозначения точки на местности (при наличии)
	X	Y	X	Y			
1	2	3	4	5	6	7	8
—	—	—	—	—	—	—	—

Схема расположения границ публичного сервитута



Масштаб 1: 2000








Используемые условные знаки и обозначения приведены на отдельной странице в конце раздела.

Подпись  Кабаченко Я. В. Дата « ___ » _____ г.

Место для оттиска печати (при наличии) лица, составившего описание местоположения границ объекта



Используемые условные знаки и обозначения:

-  – граница публичного сервитута,
-  – газопровод,
-  – границы земельных участков,
-  – границы кадастровых кварталов,
-  – установленные границы административно-территориальных образований,
-  – границы населенных пунктов,
-  – характерная точка публичного сервитута.