

**ПОСТАНОВЛЕНИЕ**  
**АДМИНИСТРАЦИИ**  
**РОМОДАНОВСКОГО МУНИЦИПАЛЬНОГО РАЙОНА**  
**РЕСПУБЛИКИ МОРДОВИЯ**

---

от «11» октября 2024 г.

№ 845

п. Ромоданово

Об установлении  
Публичного сервитута в целях  
эксплуатации линейного объекта  
системы газоснабжения в отношении  
земель и земельных участков

В соответствии со статьей 23, статьей 39.37, статьей 39.43 Земельного кодекса Российской Федерации, Федеральными законами от 06.10.2003 № 131-ФЗ «Об общих принципах организации местного самоуправления в Российской Федерации, от 25 октября 2001 года №137-ФЗ «О введении в действие Земельного кодекса Российской Федерации», руководствуясь Уставом Ромодановского муниципального района,

**ПОСТАНОВЛЯЮ:**

1. Установить публичный сервитут на основании ходатайства Общества с ограниченной ответственностью «ИНВЕСТ-ТРЕЙДХАУС» (119071, г.Москва, ул.Малая Калужская, д.15, стр.17; ОГРН 1157746640270, ИНН 7716799274), в целях эксплуатации линейного объекта системы газоснабжения местного значения «Газопровод высокого и среднего давления по ул. Садовая в р.п. Ромоданово Ромодановского района», в отношении земель и земельных участков согласно Приложению №1 к настоящему постановлению.

Срок действия публичного сервитута - 49 лет.

2. Утвердить границы публичного сервитута в отношении земель и земельных участков в соответствии с описанием местоположения границ публичного сервитута, согласно Приложению № 2 к настоящему постановлению.

3. Обществу с ограниченной ответственностью «ИНВЕСТ-ТРЕЙДХАУС» привести земельные участки, указанные в Приложении №1 к настоящему постановлению в состояние, пригодное для их использования в соответствии с разрешенным использованием, в срок не позднее чем три месяца после завершения эксплуатации линейного объекта.

4. Установить сроки и график проведения ремонтно-эксплуатационных работ по обслуживанию линейного объекта системы газоснабжения местного значения «Газопровод высокого и среднего давления по ул. Садовая в р.п.

Ромоданово Ромодановского района» (при необходимости): ежегодно с 01 января по 31 декабря.

5. Публичный сервитут считается установленным со дня внесения сведений о нем в Единый государственный реестр недвижимости.

6. Ограничения в использовании земельных участков, в отношении которых установлен публичный сервитут, устанавливаются в соответствии с Постановлением Правительства Российской Федерации «Об утверждении правил охраны газораспределительных сетей» от 20 ноября 2000 г. №878.

7. Общество с ограниченной ответственностью «ИНВЕСТ-ТРЕЙДХАУС» вправе:

7.1 приступить к осуществлению публичного сервитута на земельных участках, согласно Приложению №1 к настоящему постановлению, со дня внесения сведений о нем в Единый государственный реестр недвижимости;

7.2 в установленных границах публичного сервитута осуществлять, в соответствии с требованиями законодательства Российской Федерации, деятельность, для обеспечения которой установлен публичный сервитут.

8. Управлению по правовым и земельно-имущественным отношениям администрации Ромодановского муниципального района Республики Мордовия в течение 5 рабочих дней со дня принятия решения об установлении публичного сервитута осуществить мероприятия, в соответствии с пунктом 7 статьи 39.43 Земельного кодекса Российской Федерации.

9. Контроль за исполнением постановления возложить на первого заместителя главы Ромодановского муниципального района Республики Мордовия – Кузнецова В.С.

И.о. Главы Ромодановского  
муниципального района



В.С.Кузнецов

**Приложение №1**  
к постановлению администрации  
Ромодановского муниципального  
района Республики Мордовия  
от «11» октября 2024 г. № 845

**Перечень  
земель и земельных участков, в отношении которых устанавливается  
публичный сервитут и его границы**

<b>Кадастровый номер земельного участка</b>	<b>Адрес, иное описание местоположения земельного участка (участков), в отношении которого испрашивается публичный сервитут:</b>
13:16:0101004:217	Республика Мордовия, Ромодановский район, п. Ромоданово
13:16:0101003:621	Республика Мордовия, Ромодановский муниципальный район, п. Ромоданово, ул. Лазурная
13:16:0101004:216	Республика Мордовия, Ромодановский район, п. Ромоданово
13:16:0101003:50	Республика Мордовия, Ромодановский район, п. Ромоданово, ул. Садовая, дом 67
13:16:0101003:49	Республика Мордовия, Ромодановский район, п. Ромоданово, ул. Садовая, дом 69
13:16:0101003:136	Республика Мордовия, Ромодановский район, п. Ромоданово, пер. Филатова
13:16:0101003:44	Республика Мордовия, Ромодановский район, п. Ромоданово, ул. Садовая, д. № 79
13:16:0101005:220	Республика Мордовия, Ромодановский район, п. Ромоданово
13:16:0101004:214	Республика Мордовия, Ромодановский район, п. Ромоданово
13:16:0101003:17	Республика Мордовия, Ромодановский район, п. Ромоданово, пер. Филатова
13:16:0101003:443	Республика Мордовия, Ромодановский район, п. Ромоданово
13:16:0101003:425	Республика Мордовия, Ромодановский район, п. Ромоданово
13:16:0101003:437	Республика Мордовия, Ромодановский район, п. Ромоданово
13:16:0101004:219	Республика Мордовия, Ромодановский район, п. Ромоданово
13:16:0101003:426	Республика Мордовия, Ромодановский район, п. Ромоданово
13:16:0101004:216	Республика Мордовия, Ромодановский район, п. Ромоданово
13:16:0101004:123	Республика Мордовия, Ромодановский район, п. Ромоданово, пер. Зеленый
13:16:0000000:658	Республика Мордовия, Ромодановский муниципальный район, п. Ромоданово, ул. Садовая
13:16:0000000:679	Российская Федерация, Республика Мордовия, район Ромодановский, поселок Ромоданово
13:16:0101003	Республика Мордовия, Ромодановский район, Ромодановское городское поселение, п. Ромоданово
13:16:0101004	Республика Мордовия, Ромодановский район, Ромодановское городское поселение, п. Ромоданово
13:16:0101005	Республика Мордовия, Ромодановский район, Ромодановское городское поселение, п. Ромоданово
13:16:0000000:411	Республика Мордовия, Ромодановский район, п. Ромоданово
13:16:0000000:413	Республика Мордовия, Ромодановский район, п. Ромоданово
13:16:0000000:646	Республика Мордовия, Ромодановский, п. Ромоданово, переулок Зеленый, улица Пролетарская, улица Первомайская

**Приложение №2**

к постановлению администрации  
Ромодановского муниципального  
района Республики Мордовия  
от «11» октября 2024 г. № 845

**Сведения  
о границах публичного сервитута**

<b>ОПИСАНИЕ МЕСТОПОЛОЖЕНИЯ ГРАНИЦ</b>		
<b>Публичный сервитут для использования земель и земельных участков в целях эксплуатации линейного объекта системы газоснабжения местного значения "Газопровод высокого и среднего давления по ул. Садовая в р.п. Ромоданово Ромодановского района"</b>		
<small>(наименование объекта, местоположение границ которого описано)</small>		
<b>Сведения об объекте</b>		
<b>№ п/п</b>	<b>Характеристики объекта</b>	<b>Описание характеристик</b>
<b>1</b>	<b>2</b>	<b>3</b>
1	Местоположение объекта	Республика Мордовия, Ромодановский р-н, г/п Ромодановское, п. Ромоданово
2	Площадь объекта ± величина погрешности определения площади ( <b>P ± ΔP</b> )	6035±27 кв.м
3	Иные характеристики объекта	Публичный сервитут для использования земель и земельных участков в целях эксплуатации линейного объекта системы газоснабжения местного значения "Газопровод высокого и среднего давления по ул. Садовая в р.п. Ромоданово Ромодановского района" <b>сроком на 49 лет в пользу ООО "ИНВЕСТ-ТРЕЙДХАУС" (ИНН: 7716799274, ОГРН: 1157746640270)</b>



## ОПИСАНИЕ МЕСТОПОЛОЖЕНИЯ ГРАНИЦ

**Публичный сервитут для использования земель и земельных участков в целях эксплуатации линейного объекта системы газоснабжения местного значения "Газопровод высокого и среднего давления по ул. Садовая в р.п. Ромоданово Ромодановского района"**

(наименование объекта, местоположение границ которого описано)

### Сведения о местоположении границ объекта

1. Система координат МСК-13, зона.1					
2. Сведения о характерных точках границ объекта					
Обозначение характерных точек границ	Координаты, м		Метод определения координат характерной точки	Средняя квадратическая погрешность положения характерной точки (M <sub>t</sub> ), м	Описание обозначения точки на местности (при наличии)
	X	Y			
1	2	3	4	5	6
1	419719,73	1301039,07	Метод спутниковых геодезических измерений (определений)	0,10	—
2	419736,88	1301052,87	Метод спутниковых геодезических измерений (определений)	0,10	—
3	419756,38	1301071,00	Метод спутниковых геодезических измерений (определений)	0,10	—
4	419778,61	1301085,46	Метод спутниковых геодезических измерений (определений)	0,10	—
5	419812,69	1301115,47	Метод спутниковых геодезических измерений (определений)	0,10	—
6	419878,92	1301156,09	Метод спутниковых геодезических измерений (определений)	0,10	—
7	419912,07	1301181,49	Метод спутниковых геодезических измерений (определений)	0,10	—
8	419889,54	1301232,41	Метод спутниковых геодезических измерений (определений)	0,10	—
9	419868,59	1301267,62	Метод спутниковых геодезических измерений (определений)	0,10	—
10	419859,69	1301281,06	Метод спутниковых геодезических измерений (определений)	0,10	—
11	419821,12	1301345,60	Метод спутниковых геодезических измерений (определений)	0,10	—
12	419778,67	1301413,32	Метод спутниковых геодезических измерений (определений)	0,10	—
13	419753,55	1301453,64	Метод спутниковых геодезических измерений (определений)	0,10	—
14	419732,43	1301486,23	Метод спутниковых геодезических измерений (определений)	0,10	—
15	419721,02	1301504,64	Метод спутниковых геодезических измерений (определений)	0,10	—
16	419732,82	1301512,51	Метод спутниковых геодезических измерений (определений)	0,10	—
17	419714,47	1301541,01	Метод спутниковых геодезических измерений (определений)	0,10	—
18	419703,85	1301554,41	Метод спутниковых геодезических измерений (определений)	0,10	—
19	419698,99	1301560,49	Метод спутниковых геодезических измерений (определений)	0,10	—
20	419706,21	1301567,19	Метод спутниковых геодезических измерений (определений)	0,10	—
21	419691,90	1301582,87	Метод спутниковых геодезических измерений (определений)	0,10	—
22	419676,96	1301569,00	Метод спутниковых геодезических измерений (определений)	0,10	—
23	419691,27	1301553,32	Метод спутниковых геодезических измерений (определений)	0,10	—
24	419696,05	1301557,75	Метод спутниковых геодезических измерений (определений)	0,10	—
25	419700,73	1301551,91	Метод спутниковых геодезических измерений (определений)	0,10	—
26	419711,21	1301538,67	Метод спутниковых геодезических измерений (определений)	0,10	—
27	419727,32	1301513,65	Метод спутниковых геодезических измерений (определений)	0,10	—
28	419715,58	1301505,82	Метод спутниковых геодезических измерений (определений)	0,10	—
29	419729,05	1301484,09	Метод спутниковых геодезических измерений (определений)	0,10	—
30	419750,17	1301451,50	Метод спутниковых геодезических измерений (определений)	0,10	—
31	419775,27	1301411,20	Метод спутниковых геодезических измерений (определений)	0,10	—
32	419817,70	1301343,52	Метод спутниковых геодезических измерений (определений)	0,10	—
33	419856,31	1301278,92	Метод спутниковых геодезических измерений (определений)	0,10	—
34	419865,21	1301265,50	Метод спутниковых геодезических измерений (определений)	0,10	—
35	419885,98	1301230,57	Метод спутниковых геодезических измерений (определений)	0,10	—
36	419907,13	1301182,75	Метод спутниковых геодезических измерений (определений)	0,10	—
37	419876,66	1301159,39	Метод спутниковых геодезических измерений (определений)	0,10	—
38	419810,31	1301118,69	Метод спутниковых геодезических измерений (определений)	0,10	—
39	419776,19	1301088,66	Метод спутниковых геодезических измерений (определений)	0,10	—
40	419753,90	1301074,16	Метод спутниковых геодезических измерений (определений)	0,10	—
41	419734,26	1301055,89	Метод спутниковых геодезических измерений (определений)	0,10	—
42	419717,21	1301042,19	Метод спутниковых геодезических измерений (определений)	0,10	—
43	419677,60	1301010,01	Метод спутниковых геодезических измерений (определений)	0,10	—
44	419639,70	1300979,72	Метод спутниковых геодезических измерений (определений)	0,10	—
45	419612,36	1300956,14	Метод спутниковых геодезических измерений (определений)	0,10	—
46	419568,49	1300924,89	Метод спутниковых геодезических измерений (определений)	0,10	—
47	419557,39	1300910,98	Метод спутниковых геодезических измерений (определений)	0,10	—
48	419550,22	1300908,38	Метод спутниковых геодезических измерений (определений)	0,10	—
49	419544,62	1300873,23	Метод спутниковых геодезических измерений (определений)	0,10	—
50	419542,04	1300837,50	Метод спутниковых геодезических измерений (определений)	0,10	—

## ОПИСАНИЕ МЕСТОПОЛОЖЕНИЯ ГРАНИЦ

**Публичный сервитут для использования земель и земельных участков в целях эксплуатации линейного объекта системы газоснабжения местного значения "Газопровод высокого и среднего давления по ул. Садовая в р.п. Ромоданово Ромодановского района"**

(наименование объекта, местоположение границ которого описано)

### Сведения о местоположении границ объекта

1	2	3	4	5	6
51	419513,03	1300820,58	Метод спутниковых геодезических измерений (определений)	0,10	—
52	419486,83	1300806,41	Метод спутниковых геодезических измерений (определений)	0,10	—
53	419455,26	1300787,84	Метод спутниковых геодезических измерений (определений)	0,10	—
54	419419,37	1300768,13	Метод спутниковых геодезических измерений (определений)	0,10	—
55	419427,20	1300753,18	Метод спутниковых геодезических измерений (определений)	0,10	—
56	419431,83	1300743,95	Метод спутниковых геодезических измерений (определений)	0,10	—
57	419443,89	1300722,87	Метод спутниковых геодезических измерений (определений)	0,10	—
58	419439,17	1300719,25	Метод спутниковых геодезических измерений (определений)	0,10	—
59	419415,43	1300701,26	Метод спутниковых геодезических измерений (определений)	0,10	—
60	419417,76	1300696,54	Метод спутниковых геодезических измерений (определений)	0,10	—
61	419398,50	1300685,13	Метод спутниковых геодезических измерений (определений)	0,10	—
62	419391,29	1300680,67	Метод спутниковых геодезических измерений (определений)	0,10	—
63	419356,13	1300657,45	Метод спутниковых геодезических измерений (определений)	0,10	—
64	419348,62	1300666,04	Метод спутниковых геодезических измерений (определений)	0,10	—
65	419332,91	1300652,42	Метод спутниковых геодезических измерений (определений)	0,10	—
66	419338,58	1300645,93	Метод спутниковых геодезических измерений (определений)	0,10	—
67	419336,28	1300644,38	Метод спутниковых геодезических измерений (определений)	0,10	—
68	419328,75	1300640,47	Метод спутниковых геодезических измерений (определений)	0,10	—
69	419328,58	1300640,35	Метод спутниковых геодезических измерений (определений)	0,10	—
70	419324,73	1300640,56	Метод спутниковых геодезических измерений (определений)	0,10	—
71	419324,62	1300638,56	Метод спутниковых геодезических измерений (определений)	0,10	—
72	419324,51	1300636,56	Метод спутниковых геодезических измерений (определений)	0,10	—
73	419329,76	1300636,27	Метод спутниковых геодезических измерений (определений)	0,10	—
74	419330,85	1300637,05	Метод спутниковых геодезических измерений (определений)	0,10	—
75	419338,32	1300640,94	Метод спутниковых геодезических измерений (определений)	0,10	—
76	419341,23	1300642,90	Метод спутниковых геодезических измерений (определений)	0,10	—
77	419346,29	1300637,12	Метод спутниковых геодезических измерений (определений)	0,10	—
78	419362,00	1300650,74	Метод спутниковых геодезических измерений (определений)	0,10	—
79	419358,78	1300654,42	Метод спутниковых геодезических измерений (определений)	0,10	—
80	419393,45	1300677,29	Метод спутниковых геодезических измерений (определений)	0,10	—
81	419400,58	1300681,71	Метод спутниковых геодезических измерений (определений)	0,10	—
82	419422,98	1300694,98	Метод спутниковых геодезических измерений (определений)	0,10	—
83	419420,47	1300700,06	Метод спутниковых геодезических измерений (определений)	0,10	—
84	419441,59	1300716,07	Метод спутниковых геодезических измерений (определений)	0,10	—
85	419449,09	1300721,83	Метод спутниковых геодезических измерений (определений)	0,10	—
86	419435,35	1300745,85	Метод спутниковых геодезических измерений (определений)	0,10	—
87	419430,76	1300755,00	Метод спутниковых геодезических измерений (определений)	0,10	—
88	419424,73	1300766,51	Метод спутниковых геодезических измерений (определений)	0,10	—
89	419457,24	1300784,36	Метод спутниковых геодезических измерений (определений)	0,10	—
90	419488,79	1300802,93	Метод спутниковых геодезических измерений (определений)	0,10	—
91	419514,99	1300817,10	Метод спутниковых геодезических измерений (определений)	0,10	—
92	419545,88	1300835,10	Метод спутниковых геодезических измерений (определений)	0,10	—
93	419548,60	1300872,77	Метод спутниковых геодезических измерений (определений)	0,10	—
94	419553,80	1300905,42	Метод спутниковых геодезических измерений (определений)	0,10	—
95	419559,81	1300907,60	Метод спутниковых геодезических измерений (определений)	0,10	—
96	419571,27	1300921,95	Метод спутниковых геодезических измерений (определений)	0,10	—
97	419614,84	1300952,98	Метод спутниковых геодезических измерений (определений)	0,10	—
98	419642,26	1300976,64	Метод спутниковых геодезических измерений (определений)	0,10	—
99	419680,10	1301006,89	Метод спутниковых геодезических измерений (определений)	0,10	—
1	419719,73	1301039,07	Метод спутниковых геодезических измерений (определений)	0,10	—

### 3. Сведения о характерных точках части (частей) границы объекта

Обозначение характерных точек части границы	Координаты, м		Метод определения координат характерной точки	Средняя квадратическая погрешность положения характерной точки (M <sub>t</sub> ), м	Описание обозначения точки на местности (при наличии)
	X	Y			
1	2	3	4	5	6
Часть № —					
—	—	—	—	—	—

## ОПИСАНИЕ МЕСТОПОЛОЖЕНИЯ ГРАНИЦ

Публичный сервитут для использования земель и земельных участков в целях эксплуатации линейного объекта системы газоснабжения местного значения "Газопровод высокого и среднего давления по ул. Садовая в р.п. Ромоданово Ромодановского района"

(наименование объекта, местоположение границ которого описано)

### Сведения о местоположении измененных (уточненных) границ объекта

#### 1. Система координат —

#### 2. Сведения о характерных точках границ объекта

Обозначение характерных точек границ	Существующие координаты, м		Измененные (уточненные) координаты, м		Метод определения координат характерной точки	Средняя квадратическая погрешность положения характерной точки (M <sub>t</sub> ), м	Описание обозначения точки на местности (при наличии)
	X	Y	X	Y			
1	2	3	4	5	6	7	8
—	—	—	—	—	—	—	—

#### 3. Сведения о характерных точках части (частей) границы объекта

Часть № —

Обозначение характерных точек границ	Существующие координаты, м		Измененные (уточненные) координаты, м		Метод определения координат характерной точки	Средняя квадратическая погрешность положения характерной точки (M <sub>t</sub> ), м	Описание обозначения точки на местности (при наличии)
	X	Y	X	Y			
1	2	3	4	5	6	7	8
—	—	—	—	—	—	—	—

# Схема расположения границ публичного сервитута

## Основной лист



Масштаб 1: 7800

Используемые условные знаки и обозначения:



— область выносного листа,

23

— номер выносного листа.

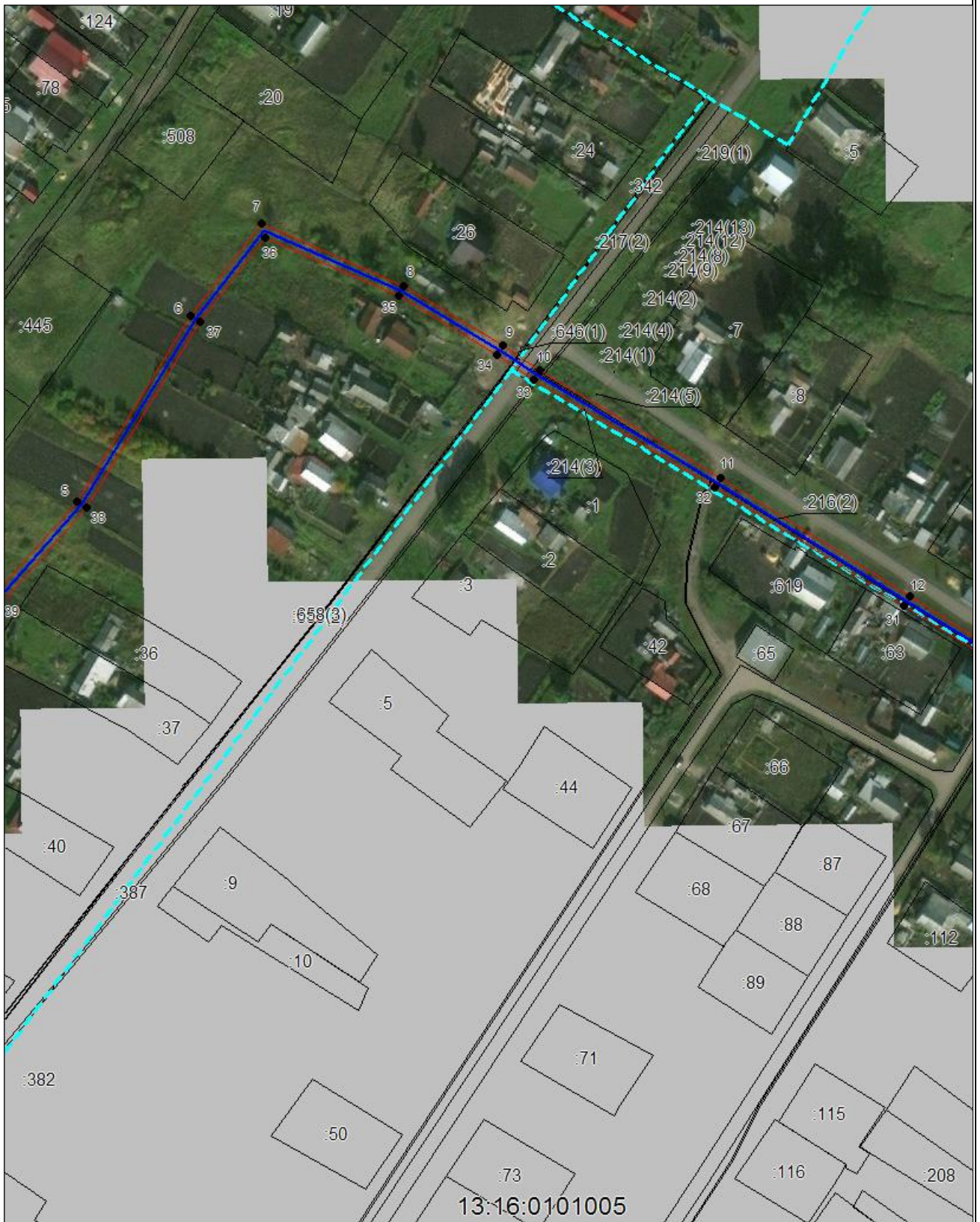






# Схема расположения границ публичного сервитута

Выносной лист №2



Масштаб 1:2000

Используемые условные знаки и обозначения приведены на отдельной странице в конце раздела.

Подпись \_\_\_\_\_ Дата «\_\_» \_\_\_\_\_ 2.

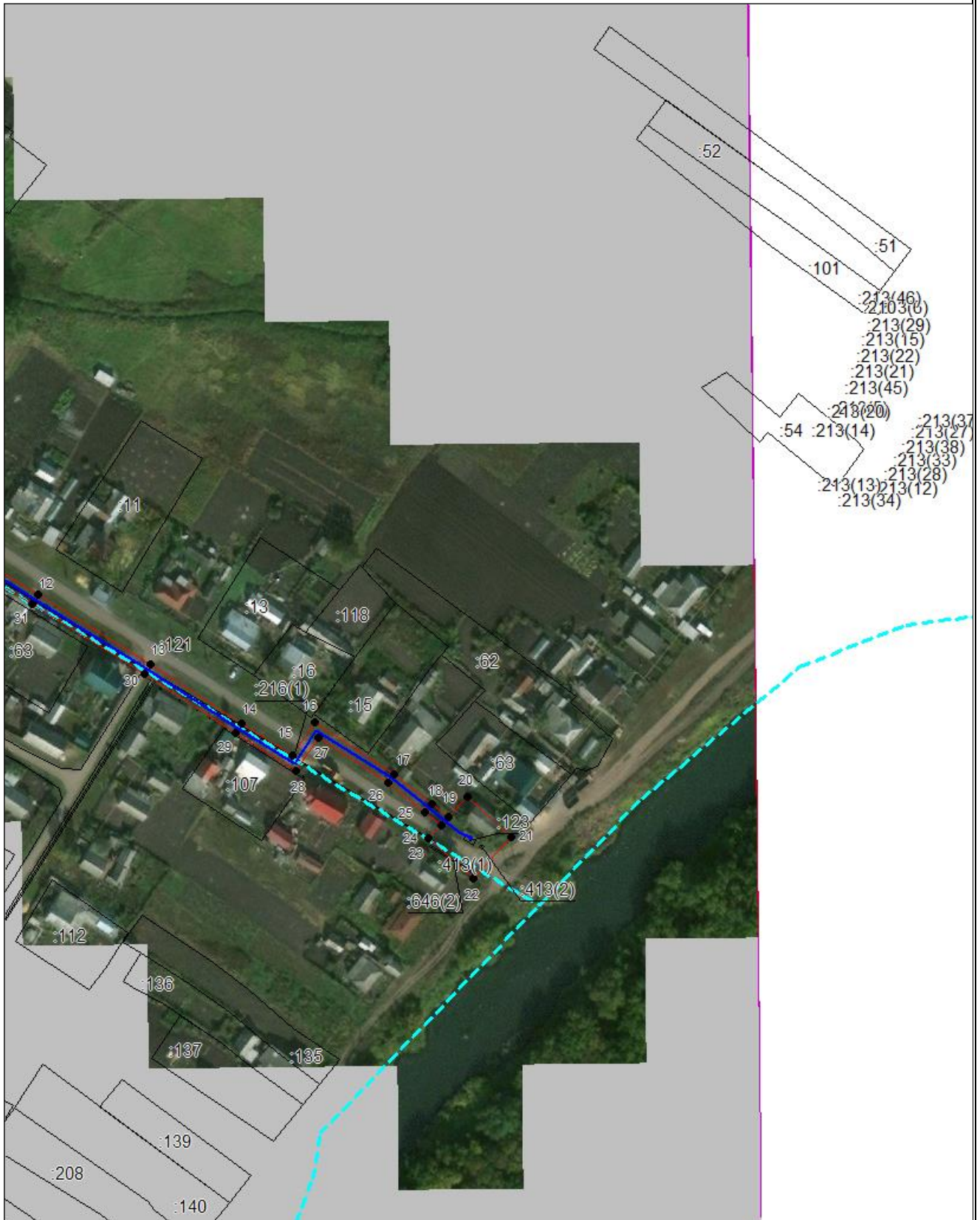
Место для отписки исходить (при наличии) лица, составившего описание местоположения границ объекта





# Схема расположения границ публичного сервитута

Выносной лист №3



Масштаб 1:2000

Используемые условные знаки и обозначения приведены на отдельной странице в конце раздела.

Подпись \_\_\_\_\_ Дата «\_\_» \_\_\_\_\_ 2.

Место для отписки ~~исполнителя~~ (при наличии) лица, составившего описание местоположения границ объекта



# Схема расположения границ публичного сервитута

Выносной лист №4



Масштаб 1:2000

Используемые условные знаки и обозначения приведены на отдельной странице в конце раздела.

Подпись \_\_\_\_\_ Дата «\_\_» \_\_\_\_\_ 2.

Место для отрисовки печати (при наличии) лица, составившего описание местоположения границ объекта





# Схема расположения границ публичного сервитута

Выносной лист №5



Масштаб 1:2000

Используемые условные знаки и обозначения приведены на отдельной странице в конце раздела.








Подпись \_\_\_\_\_ Дата «\_\_» \_\_\_\_\_ 2.

Место для отрисовки печати (при наличии) лица, составившего описание местоположения границ объекта





**Используемые условные знаки и обозначения:**

-  – граница публичного сервитута,
-  – газопровод,
-  – границы земельных участков,
-  – границы кадастровых кварталов,
-  – установленные границы административно-территориальных образований,
-  – границы населенных пунктов,
-  – характерная точка публичного сервитута.